

Elna 9500 zusätzliche Gebrauchsanweisung

Diese Seiten ergänzen die Gebrauchsanweisung für die folgenden Updates:

1. Höchstgeschwindigkeit beim Sticken

Können Sie die maximale Höchstgeschwindigkeit über den Geschwindigkeitsbegrenzer beschränken.

2. Neustart-Taste

Der Neustart-taste wird dem Schirm des normaler Nähmodus hinzugefügt.

3. Verbessertes Menü für Nähtechnik

Die Ecken-Neustart-Taste wird dem Fenster für Applique hinzugefügt.

Die Länge des Patchworkstückes kann gemerkt werden.

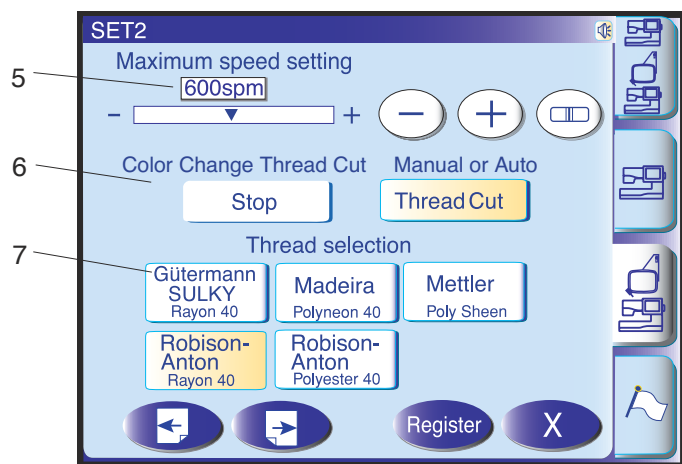
4. Zusätzliche stiche für das normaler Nähmodus

38 Muster und gotischer Guss werden normalem Nähmodus hinzugefügt

HINWEIS:

Nach der Aktualisierung Ihrer Maschine die Änderungen der Justage der Lieblingsheftung werden zu den Default-Werten zurückgebracht.


P. 23



Einstellungsmodus für normales Nähen

5 Höchstgeschwindigkeit beim Sticken

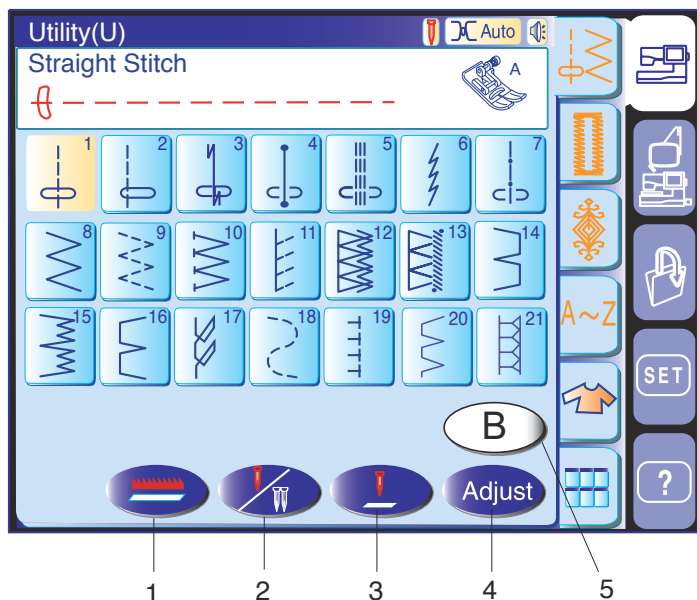
Durch Drücken der Taste “+” oder “-“ oder Betätigung des Geschwindigkeitsbegrenzers kann die maximale Nähgeschwindigkeit für Stickereien in Abständen von 100 Stichen je Minute zwischen 400 und 800 Stiche je Minute eingestellt werden.

Drücken Sie die Geschwindigkeitsbegrenzer-Taste , wenn die Stickgeschwindigkeit geändert werden soll. Die Geschwindigkeit kann auch geändert werden, wenn die Maschine läuft.

HINWEIS:

Reduzieren Sie die Nähgeschwindigkeit, wenn Sie Muster mit dichten Zick-Zack-Stichen nähen, da diese bei hohen Geschwindigkeiten zu Verzerrungen neigen.

P. 25



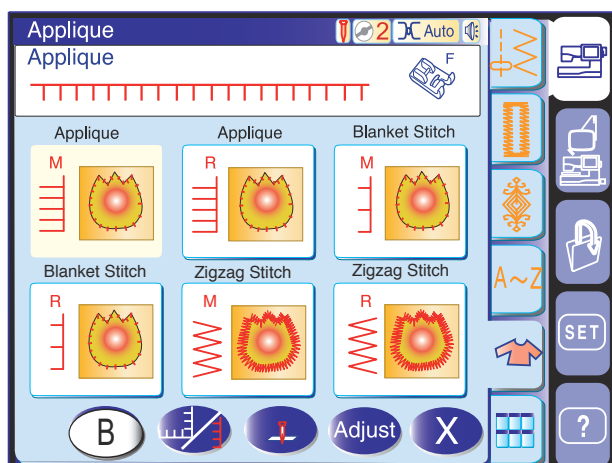
7 Garnauswahl

Sie haben die Auswahl zwischen 4 Stickgarnmarken. Drücken Sie die Taste für das Garn, das Sie benutzen möchten. Der Farbcode auf der ausgewählten Marke erscheint mit dem Namen der Farbe auf der Farb-/Elementtaste.

NORMALER NÄHMODUS

Funktionstasten

- 1 Transporteur-Taste:** Heben und Senken des Transporteurs.
- 2 Zwillingsnadel-Taste:** Drücken Sie diese Taste zum Begrenzen der Stichbreite. Ist eine Stichtaste grau, kann dieser Stich nicht genutzt werden.
- 3 Taste für die Nadelposition:** Zum Einstellen der Nadelposition (oben oder unten) beim Anhalten der Maschine.
- 4 Justierungstaste:** Zum Öffnen des Fensters für die manuelle Einstellung/Änderung der Sticheinstellungen.
- 5 Neustart-Taste:** Der Nähvorgang wird vom ersten Stich des Musters wiederholt.



Applique

Eckennähen bei Applikationen

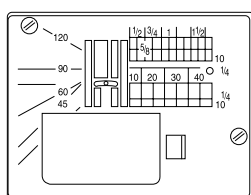
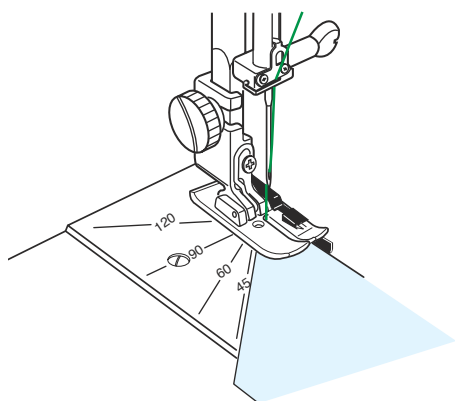
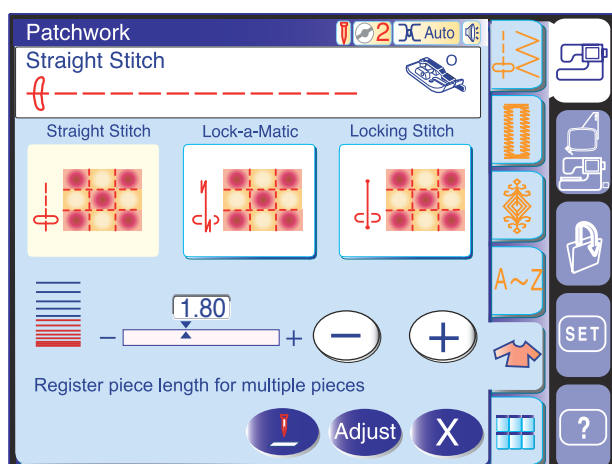
Für Applikationsstiche können Sie den normalen Neustart oder den Ecken-Neustart auswählen. Der Ecken-Neustart ist beim Nähen von Applikationen mit spitzen Ecken sehr nützlich.

Drücken Sie die Eckennähstaste und die Neustart-Taste wird auf die Ecken-Neustart-Taste umgestellt.

Die Maschine wird mit gesenkter Nadel angehalten, damit Sie den Stoff drehen können, um die Nährichtung zu ändern.

Drücken Sie die Ecken-Neustart-Taste , bevor Sie in die neue Richtung nähen. Die Maschine wird das Stichmuster von Anfang an nähen, ohne Stiche zu vernähen.

Wird der normale Neustart ausgewählt, näht die Maschine zuerst Vernähstiche, bevor sie mit dem Stichmuster beginnt.



Patchwork

Zusammennähen von Patchwork-Zuschnitten

In diesem Abschnitt finden sich 3 Stiche für das Zusammennähen von Patchwork-Zuschnitten. Die Vorgabeeinstellung für die Stichlänge ist 1,8 mm. Dies ist ideal für das Zusammennähen von Patchwork-Stücken. Sie können die Stichlänge durch Drücken der Taste "+" oder "-" jedoch individuell verstellen.

Bringen Sie den 0,6 cm Saumfuß O an, der für eine gleichbleibende (6 mm breite) Nahtzugabe sorgt. Legen Sie 2 Stoffstücke so zusammen, dass die rechten Stoffseiten aufeinander liegen. Legen Sie die Patchwork-Stücke so unter den Fuß, dass die Stoffkante auf die Führung am Nähfuß ausgerichtet ist.

Wenn Sie die Maschine anhalten, erscheint eine Nachricht.

Drücken Sie die Taste OK, um die Saumlänge zu speichern und ein weiteres Stück gleicher Länge zu nähen.

Drücken Sie die Taste , um eine andere Größe zu nähen.

Mit der Winkeleinstellung an der Stichplatte können Sie Patchwork-Zuschnitte ohne Markieren in den gewünschten Winkeln zusammennähen.

Monogram 1/3

Block

Block Script Broadway

A~Z A~Z A~Z

Gothic Symbol

A~Z

X

Für die Monogrammstickerei können Sie Buchstaben und Symbole kombinieren.

Durch Drücken dieser Taste erscheint das Auswahlfenster für die Schriftart. Sie können eine der drei Schriftarten und Symbole auswählen.

Russische character in der Blockart sind vorhanden,
wenn Sie russische Sprache vorwählen.

STITCH CHART

Normales Nähen

Block

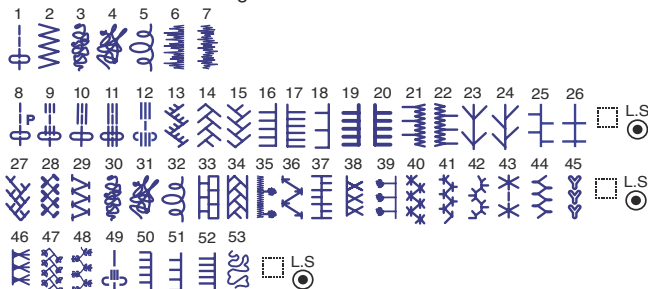
U: Utility Stitches



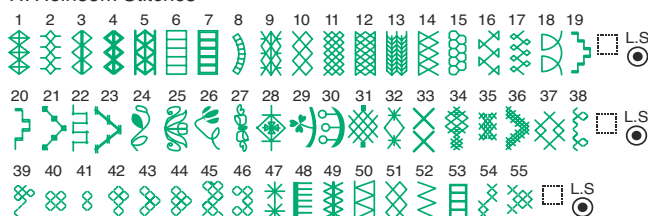
B: Buttonholes and Specialty Stitches



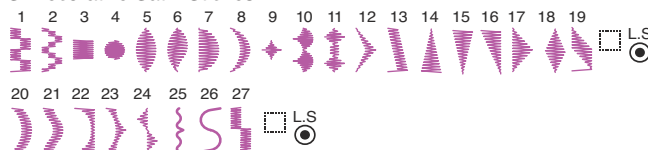
Q: Patchwork and Quilting Stitches



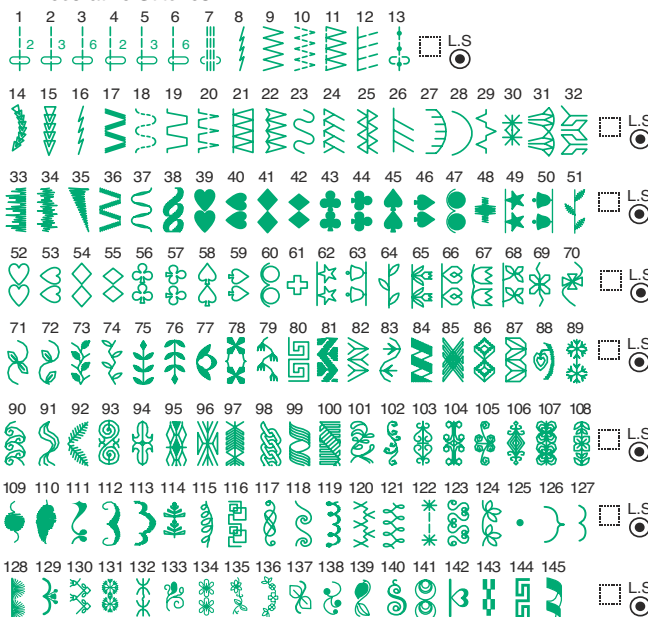
H: Heirloom Stitches



S: Decorative Satin Stitches



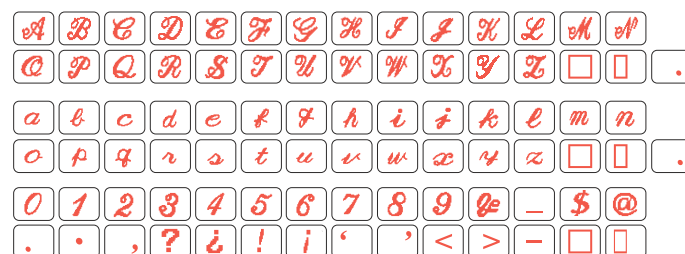
D: Decorative Stitches



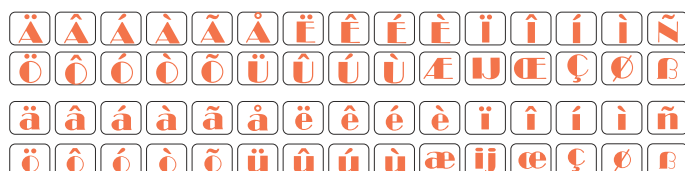
P: Pictograph Stitches



Script



BroadWay



Gothic



Symbol

